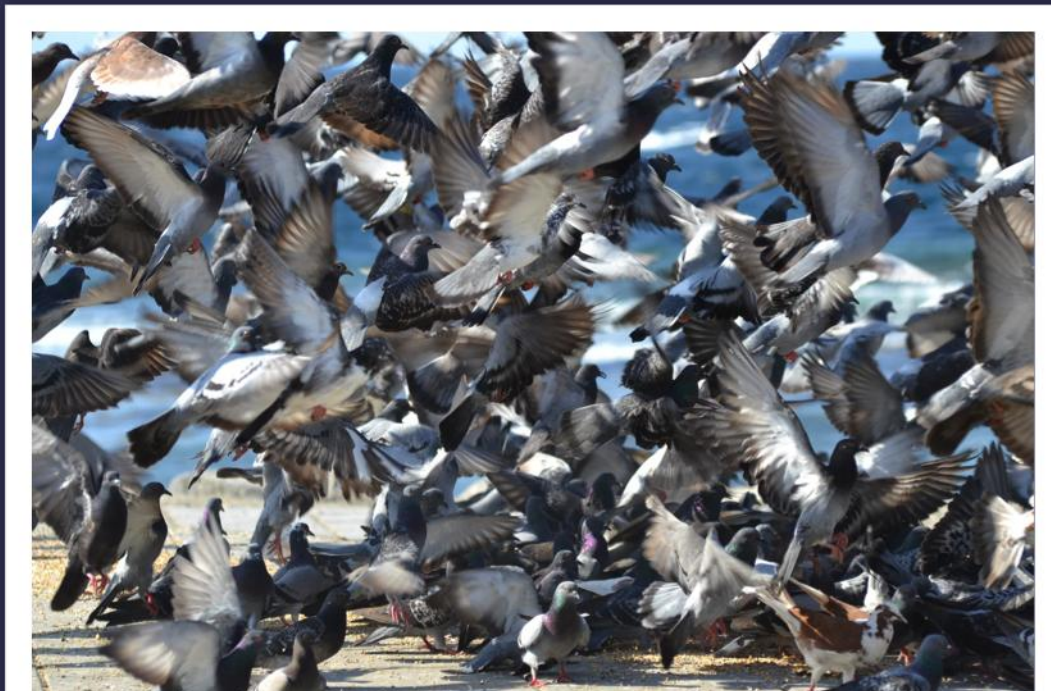


CONTROL DE AVES Y CETRERÍA



Miguel Sánchez Ceberino

Técnico y cetrero

Tlf: 657 933 820

Correo electrónico: faalconextremadura@gmail.com

MÉTODOS ECOLÓGICOS



Espíritu de la empresa

La empresa FALCON EXTREMADURA tiene como objetivo dar solución a los problemas generados por plagas de aves y mamíferos en diferentes escenarios, siempre con métodos específicos compatibles con el **espíritu conservacionista** de la empresa. Las plagas de aves suponen un problema al que hay que dar solución; FALCON EXTREMADURA soluciona el problema sin el empleo de venenos, productos químicos tóxicos o sistemas crueles con los animales. Las aves eventualmente capturadas son empleadas en la alimentación del equipo de halcones que forman parte de los recursos de FALCON EXTREMADURA.

Problemática

La paloma doméstica asilvestrada, o paloma cimarrona, supone, en algunas poblaciones o instalaciones singulares, un serio problema desde el punto de vista sanitario y de mantenimiento y conservación del patrimonio artístico. La biología reproductiva de la especie, así como sus necesidades tróficas y de refugio hacen que encuentre condiciones muy favorables en los ambientes antrópicos.

Los daños que producen son, entre otros: suciedad provocada por excrementos, plumas y otros restos biológicos, deterioro de los lugares donde se acumulan estos excrementos debido a la acidez y efecto corrosivo de los mismos, riesgos de tipo sanitario, pues las palomas son portadoras de numerosas enfermedades llamadas zoonosis, es decir transmisibles a los humanos, aumento de los costes de mantenimiento en

instalaciones debido a la obturación de sistemas de drenaje de aguas pluviales, etc.

El estornino pinto es una especie de paseriforme de la familia de los zorzales, con marcadas costumbres gregarias y que nos visita en el periodo frío. Forma grandes bandos de miles de individuos y gusta de crear dormitorios en cascados urbanos. Esta preferencia es debida a la disminución de la presión depredadora y al sensible aumento de las temperaturas mínimas que se produce en las poblaciones. La presencia de miles de estorninos que pasan la noche en los árboles de parques y paseos provoca que los ciudadanos dejen de hacer uso de estos lugares públicos dedicados al esparcimiento y el recreo. La capa de excrementos que se acumula cada noche en estos lugares también impide estacionar vehículos bajo los árboles. Estos excrementos cubren también instalaciones recreativas infantiles con el consiguiente riesgo de transmisión de enfermedades a los menores y deterioro de las instalaciones por corrosión.

Otras especies de aves, como el gorrión moruno o la lavandera blanca también provocan similares problemas por la presencia de miles de individuos en el interior de los cascados urbanos.

En algunas ocasiones especies cinegéticas como conejos o liebres aumentan sus densidades en lugares en los que la captura por medio de armas de fuego está prohibida o limitada debido a problemas con la seguridad de las personas o sus bienes.



Perfil del cliente

En FALCON EXTREMADURA trabajamos tanto con instituciones y organismos públicos como con empresas privadas, comunidades de vecinos, etc.

Las empresas del sector de la alimentación, tanto animal como humana, deben mantener sus instalaciones y productos libres de toda contaminación que pudiera provenir de la presencia de aves. En las fábricas de pienso, silos y almacenes de cereal se producen numerosas

pérdidas debido a la presencia de aves granívoras. Los estándares sanitarios deben ser garantizados en todo momento.

El patrimonio arquitectónico, tan rico en nuestra región, debe ser protegido de la amenaza de corrosión y otros problemas que provoca la presencia de palomas y otras aves. Los ayuntamientos y las administraciones con competencias en patrimonio deben garantizar esta protección.

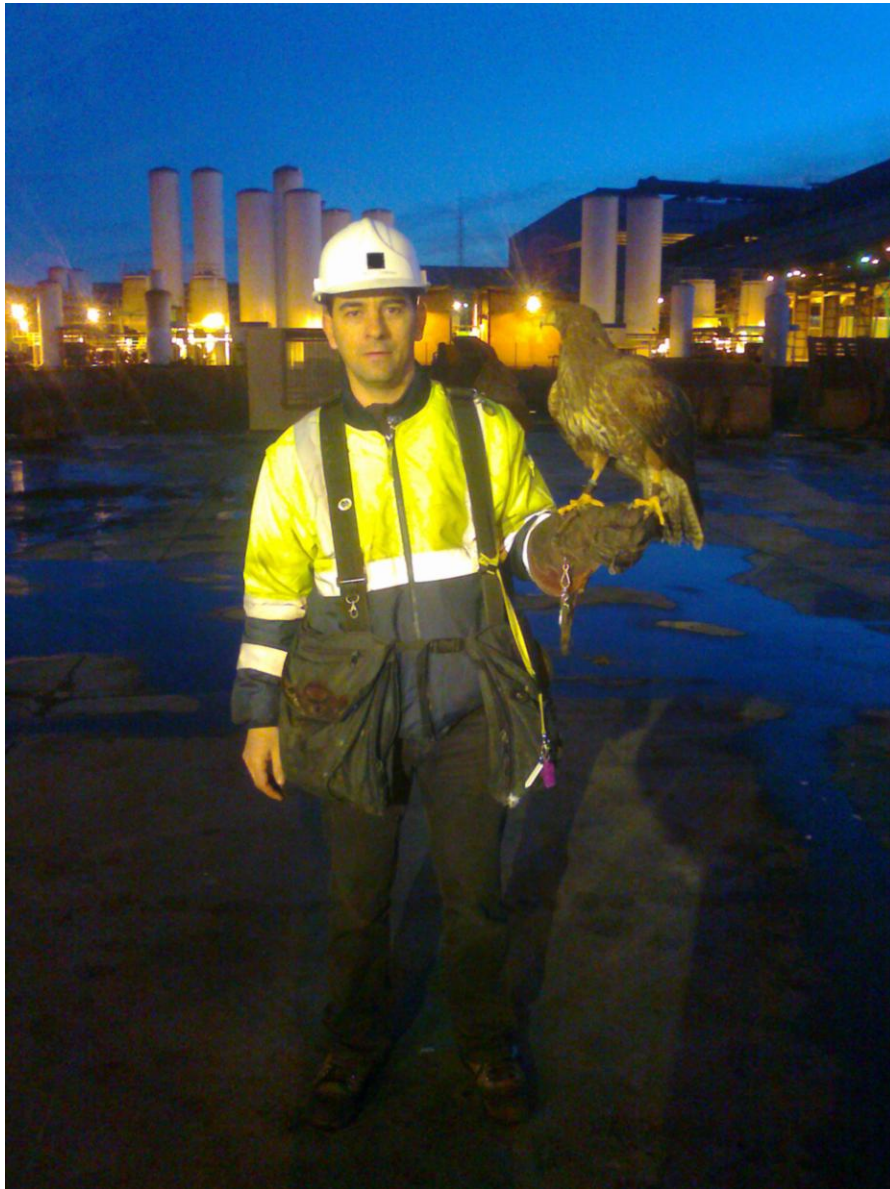
Los espacios públicos en los que las aves provocan problemas de suciedad y otro tipo de molestias pierden su función si los ciudadanos no pueden acceder a ellos.

En los aeropuertos y aeródromos se debe garantizar la seguridad de las aeronaves y las personas. Las aves deben estar ausentes de las pistas y el único método que se ha demostrado realmente efectivo es el empleo de un equipo de halcones adiestrados para este fin.

Las subestaciones eléctricas son lugares muy atractivos para que los estorninos formen sus dormitorios con el consiguiente riesgo de cortes en el suministro eléctrico y corrosión de estructuras e instalaciones.

Los servicios que proporciona FALCON EXTREMADURA suponen una solución satisfactoria y un ahorro económico para las empresas o administraciones contratantes.





Métodos de control

Los métodos de control empleados por FALCON EXTREMADURA se basan en el uso de diferentes sistemas de trampeo adaptados a las diferentes circunstancias y el empleo de **rapaces adiestradas con técnicas de cetrería** para este fin. La larga experiencia de los técnicos de FALCON EXTREMADURA en la caza con halcones de cetrería y el equipo de rapaces de que dispone la empresa permiten ofrecer un servicio efectivo en la solución de problemas de plagas.

Se emplean métodos tanto disuasivos como de captura o combinados según las circunstancias de cada plaga.



Garantía

La efectividad de los métodos empleados y el celo con el que FALCON EXTREMADURA afronta cada proyecto nos permite garantizar la desaparición o sustancial disminución de los efectivos de las poblaciones de aves objeto de control. El conocimiento de la etología de las especies objetivo y la experiencia acumulada en más de veinte años manejando con éxito rapaces adiestradas son garante de éxito en el control de las plagas de aves.

Otros métodos empleados por otras empresas no especializadas suponen una demora en la solución y el empleo de recursos económicos sin garantía de efectividad. El uso de venenos provoca, como es sabido, un efecto cadena en animales no objetivo del control de difícil valoración.

Los servicios profesionales de control de plagas son una actividad laboral y económica recogida en el correspondiente epígrafe del IAE y deben llevarse a cabo por empresas especializadas con todos los requisitos legales y administrativos, no pudiendo ser realizados por particulares que vulnerarían las leyes laborales.